

## SORTIE VRC CIRCULAIRE À OVALE

### DESCRIPTION

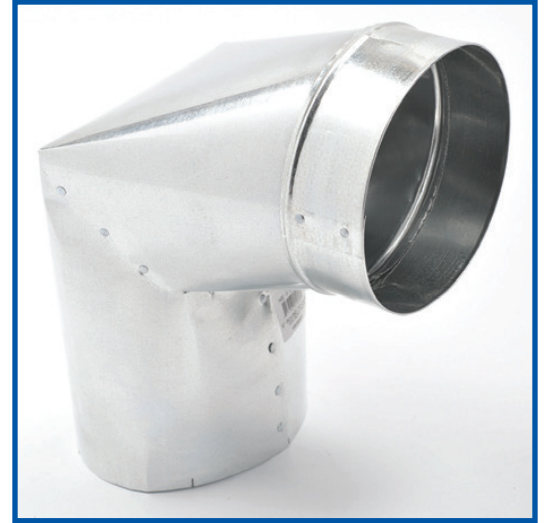
Les sorties VRC circulaires à ovales sont fabriquées en acier galvanisé de calibre 30.

### UTILISATION

Joint des tuyaux ronds à une ouverture ovale dans les planchers ou les murs à un angle de 90 degrés avec un long bout perpendiculaire au débit d'air.

### CARACTÉRISTIQUES ET AVANTAGES

- Construction rivée
- Assemblage totalement automatisé assure l'uniformité
- Fabriquée au Canada



Article	Description	Code UOM	Qté. Bte.
HRVB05	(M) 5po SORTIE VRC CIRCULAIRE OVALE	EA	1
HRVB06P	(M) 6po SORTIE VRC CIRCULAIRE OVALE	EA	4

### SIÈGE SOCIAL

2259 chemin Markham, Scarborough  
Ontario, Canada M1B 2W3

TÉL. : 416.449.7275 TÉLÉCOPIEUR : 416.449.2614