

# JOINT EN COULISSE

## DESCRIPTION

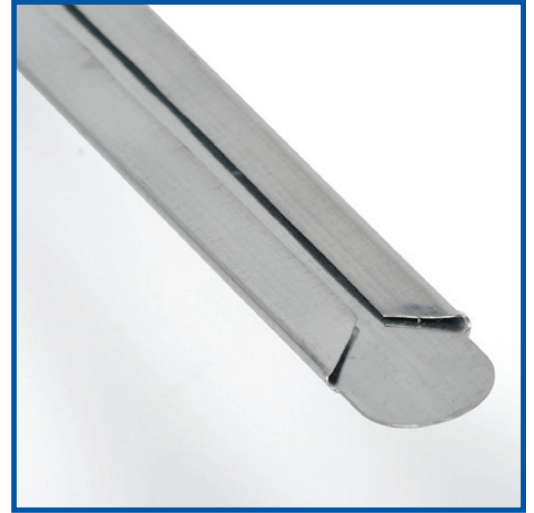
Les joints en coulisse sont fabriqués en acier galvanisé. Ils sont offerts dans les calibres suivants : 24, 26, 28 & 30

## UTILISATION

Sert à fixer deux morceaux de conduits ensemble.

## CARACTÉRISTIQUES ET AVANTAGES

- Assemblage totalement automatisé assure l'uniformité
- Fabriqué par des employés syndiqués
- Fabriqué au Canada



Article	Description	Code UOM	Qté. Bte.
<b>24 CALIBRE</b>			
5CDF12024	(M) 120po JOINT EN COULISSE CAL24	LT	10
<b>26 CALIBRE</b>			
5CDF6026	60po JOINT EN COULISSE CAL26	LT	20
5CDF12026	120po JOINT EN COULISSE CAL26	LT	10
<b>28 CALIBRE</b>			
5CDR0828	8po JOINT EN COULISSE CAL28 RD	LT	50
5CDR1028	(M) 10po JOINT EN COULISSE CAL28 RD	LT	50
5CDR1228	(M) 12po JOINT EN COULISSE CAL28 RD	LT	50
5CDF6028	60po JOINT EN COULISSE CAL28	LT	20
<b>30 CALIBRE</b>			
5CDR0830	(M) 8po JOINT EN COULISSE CAL30 RD	LT	50
5CDR1030	(M) 10po JOINT EN COULISSE CAL30 RD	LT	200
5CDF6030	60po JOINT EN COULISSE CAL30	LT	20

## SIÈGE SOCIAL

2259 chemin Markham, Scarborough  
Ontario, Canada M1B 2W3

TÉL. : 416.449.7275 TÉLÉCOPIEUR : 416.449.2614